

SAINT-PIERRE-DES-CORPS

Sentier du bord de Cher

La ville cheminote de Saint-Pierre-des-Corps, desservie par le TGV, offre des promenades agréables sur les rives de la Loire et du Cher, mais aussi via les **rottes**, d'anciens chemins desservant les parcelles maraîchères. Ce parcours permet de découvrir le patrimoine des écluses et les équipements nautiques ainsi que l'île Balzac.

Tours^T
Val de Loire Tourisme



SAINT-PIERRE-DES-CORPS

Sentier du bord de Cher



SENTIER URBAIN

CHER + PEUPLERAIES

17 km

3 h 50

MOYEN



PEUPLERAIES

10 km

2 h 50

FACILE



PROPOSÉ PAR
TOURS MÉTROPOLE
VAL DE LOIRE

1 Depuis le **parking de l'église**, prendre l'**avenue de la République** puis tourner à droite aux feux **rue Jean Moulin**. Traversez les voies SNCF (vue sur le **complexe ferroviaire**). Contourner le rond-point par la gauche pour prendre en face la **rue de la Pichotière** et continuer sur l'**avenue Jacques Duclos**.

2 Prendre à gauche en restant sur le bas-côté et après avoir traversé la D140, au passage protégé, prendre l'**avenue Vatel** par la contre-allée qui vous conduit au **lac des Peupleraies** en ayant traversé l'**avenue de Florence**. Vous arrivez au bord du Cher.

Possibilité de variante...

Vous pouvez écourter le circuit en prenant à **droite** la variante **PEUPLERAIES** (10 km) qui conduit directement au **Parc Honoré de Balzac** et vous ramène au point de départ.

3 Prendre à **gauche** en longeant la rivière et le GR 41 puis au moment où le chemin s'écarte de la berge, laisser le GR 41 sur votre droite et prendre à gauche à travers les cultures (*zone d'expansion des crues*).

4 Après une grande ligne droite dans les plaines, on arrive sur une petite route goudronnée. Prendre à droite en direction du Cher en admirant le **coteau de Larcaey** face à vous avec ses belles demeures.

5 Au **lieu-dit Les Granges**, passez devant le **barrage à aiguilles** et la **maison de l'éclusier** (côte d'une crue à travers la fenêtre).

On retrouve alors le GR 41 qui vous ramène au **lac des Peupleraies**. Le **bassin d'aviron** profite d'un aménagement important: le **cours du Cher** a été modifié dans les années 60 pour permettre notamment la construction du **quartier des Rives du Cher** plus à l'ouest.

6 Continuez tout droit jusqu'au pôle nautique puis passer sous le **pont d'Arcole** pour arriver au **parc Honoré de Balzac**. Traverser la passerelle par les escaliers en ciment au-dessus de la **rivière artificielle** servant à la pratique du canoë-kayak.

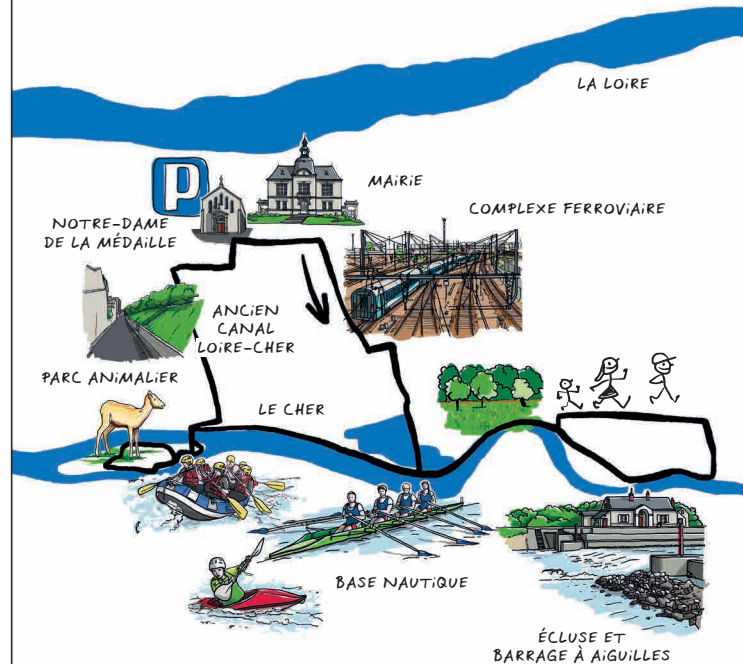
7 Faire le tour du parc en passant sous le pont SNCF, contourner le **parc animalier** puis revenir vers la passerelle (jeux pour enfants, skate park, terrains de sport).

8 Retraverser le Cher et prendre à droite la **Promenade de Florence** puis descendre les escaliers à gauche juste avant le pont de l'autoroute. Vous êtes sur le **mail Gustave Flaubert**.

9 Remontez les escaliers et traverser le **boulevard Richard Wagner** aux feux tricolores, puis à droite et tout de suite à gauche la **levée du canal**. L'autoroute est construite sur le site de l'**ancien canal de jonction de la Loire au Cher**.

10 Traversez l'autoroute par le **Pont du Milieu** et continuer tout droit **rue Pierre Sépard** jusqu'au carrefour de la **rue de la Grand'Cour** qui vous ramène à l'église.

À découvrir en chemin...



FF Randonnée
les chemins, une richesse partagée
Indre-et-Loire

Saint-Pierre-des-Corps

Tours^T
Val de Loire Tourisme



OFFICE DE TOURISME TOURS VAL DE LOIRE

Ouvert toute l'année

78-82 rue Bernard Palissy 37000 Tours

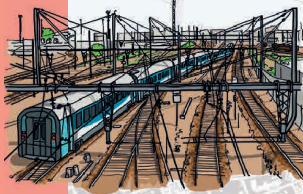
Tél. 02 47 70 37 37 - www.tours-tourisme.fr

COMITÉ DÉPARTEMENTAL DE RANDONNÉE
PÉDESTRE D'INDRE-ET-LOIRE

www.cdrp37.fr

© 2017 Conception graphique et illustrations Christophe Bonté





SENTIER URBAIN

SITUATION

Saint-Pierre-des-Corps, contigu à l'est de Tours

GPS DÉPART

N 47°23'22.8"
E 000°42'56.5"

PARKING - DÉPART

Place de la Médaille à côté de l'église

BALISAGE

Jaune

- BONNE DIRECTION
- CHANGEMENT DE DIRECTION
- MAUVAISE DIRECTION

DIFFICULTÉ

Aucune

DÉNIVELÉ

+18 m

LONGUEUR

CHER + PEUPLERAIES 17 km

PEUPLERAIES 10 km

TEMPS DE MARCHÉ

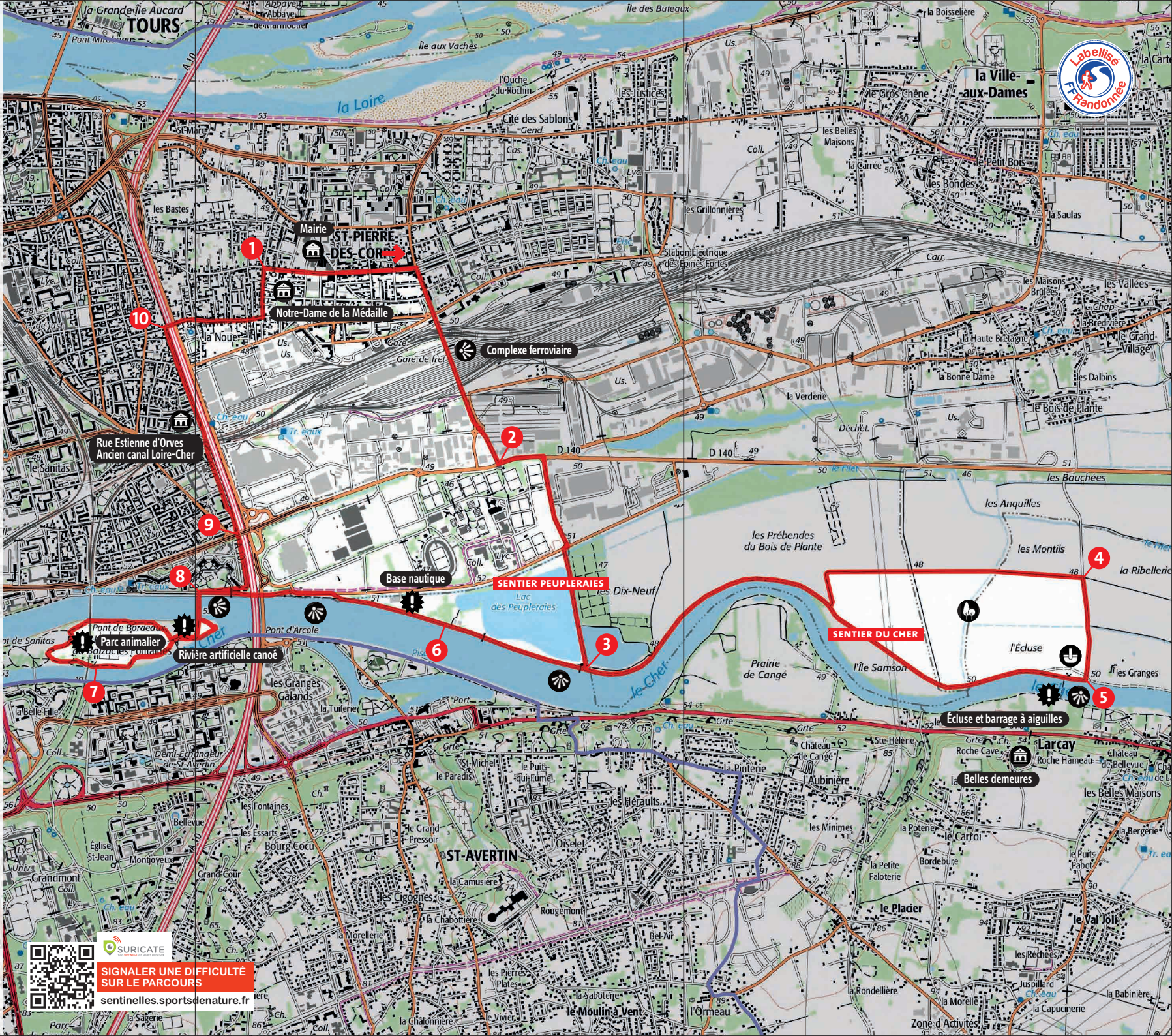
CHER + PEUPLERAIES 3 h 50

PEUPLERAIES 2 h 50

0 260 520 m

1cm = 260 m

©ICN 2016 - Licence 2016-010072-8
Extraits scan 25° - Reproduction interdite



SIGNALER UNE DIFFICULTÉ SUR LE PARCOURS
sentinelles.sportsnature.fr

- CURIOSITÉ
- POINT DE VUE
- PATRIMOINE
- PIQUE-NIQUE
- FORÊT OU ZONE BOISÉE

PROPOSÉ PAR
TOURS MÉTROPOLE VAL DE LOIRE